

DÍA DE LA PRUEBA

- Debe acudir duchado al hospital y habrá eliminado el vello en las posibles zonas de punción (muñeca e ingle)
- Dejar en casa sus joyas (anillos, pulseras, reloj, etc)
- Retirar antes de comenzar el procedimiento las prótesis dentales, no es necesario retirar gafas ni audífonos.
- Ayunas de 6 horas, si es diabético puede desayunar y ponerse su pauta habitual de insulina. No debe tomar café 24 h. antes.
- Puede tomar su medicación habitual con un poco de agua.
- Saldrá caminando por su propio pie, pero no debe conducir, y es preferible estar acompañado.

ES IMPORTANTE

consultar si debe dejar de tomar con antelación alguno de los medicamentos de su tratamiento habitual (anticoagulantes).

Consulte con su médico.

Si es **ALÉRGICO A LOS CONTRASTES O AL YODO** debe advertirlo al médico que le solicita la prueba y también al personal cuando llegue a la Unidad de Hemodinámica.

Si no puede acudir a la cita, llame al
tlfno 913303283 (L a V de 8 a 15h)

HOSPITAL CLINICO SAN CARLOS
Instituto Cardiovascular

Calle Prof. Martín Lagos, s/n 28040 Madrid



Versión 0
Junio 2020
Aprobado por el CTCIL

Información para pacientes

Cateterismo Cardiaco

Documento Informativo

Hospital Clínico San Carlos

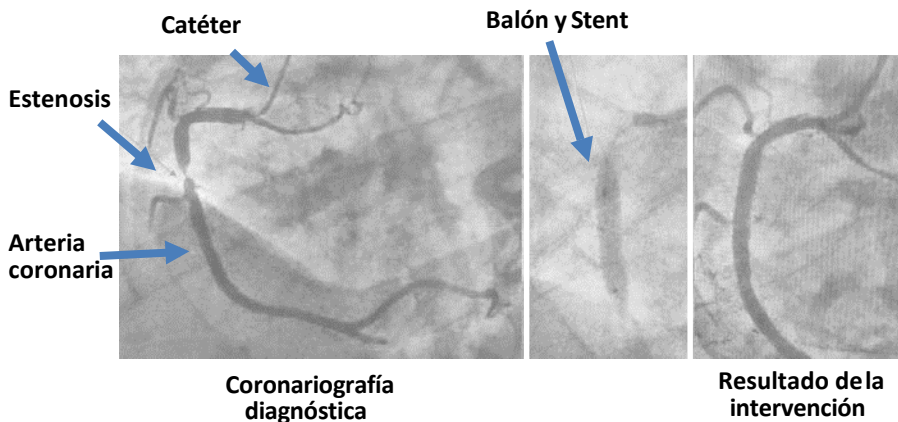
Unidad de Hemodinámica



Información para pacientes sometidos a CATETERISMO CARDIACO

¿Para qué sirve?

- El cateterismo cardiaco proporciona importante información sobre la anatomía y función del corazón, las válvulas cardiacas y los vasos(venas y arterias) que entran y salen del corazón.
- La coronariografía es la parte del cateterismo cuyo objetivo es poner en evidencia el estado de las arterias coronarias.
- Estas arterias pueden verse afectadas por enfermedades (habitualmente arteriosclerosis), que disminuyen su calibre provocando estrecheces (estenosis), que dificultan el paso de la sangre hacia el músculo cardiaco y que pueden producir angina de pecho y, en su grado máximo cuando la arteria se obstruye, infarto agudo de miocardio e incluso muerte.
- **Puede ser una prueba diagnóstica y, a veces, también terapéutica.**



¿Cómo se realiza?

El estudio se realiza en la unidad de Hemodinámica por cardiólogos intervencionistas.

El personal de enfermería le hará una pequeña entrevista, le proporcionarán ropa hospitalaria y le canalizarán una vía venosa.

Ya en la sala de hemodinámica tras administrarle anestesia local, se coloca un catéter en una arteria o vena del brazo o ingle, y se avanzan los catéteres hasta el corazón.



Imagen del catéter en brazo

Durante la realización del cateterismo permanecerá monitorizado y consciente, colaborando con el equipo y puede experimentar diferentes molestias que son normales:

- Escozor de la anestesia local
- Calor asociado a la administración de medicación tras punción radial
- Palpitaciones o molestias inespecíficas en relación a los catéteres
- Sensación de calor en la cara o el cuerpo relacionado con las inyecciones de contraste o medicamentos.

¿Qué riesgo tiene la prueba?

El cateterismo cardiaco es bien tolerado por la inmensa mayoría de los pacientes. No obstante, como todo procedimiento invasivo, puede ocasionar complicaciones que son muy poco frecuentes y que dependen en gran medida de la gravedad de la persona a quien se le realiza la prueba.

Dispone de más información en el documento de consentimiento informado.