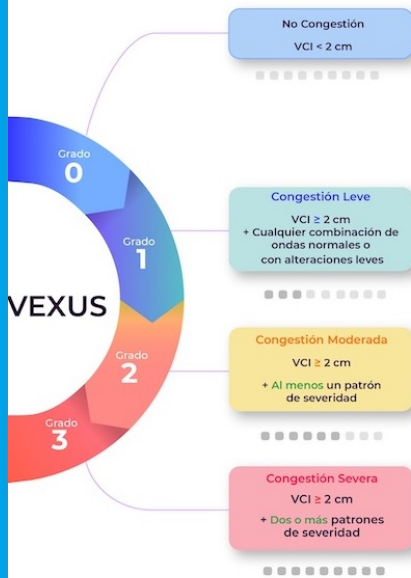


VExUS

Venous Excess Ultrasound Score

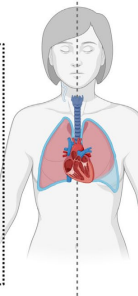
Valoración ultrasonográfica de la congestión venosa



Biomarcadores
- NTproBNP

Signos clínicos
- Ingurgitación yugular
- Ortopnea
- Bendopnea

Técnicas de imagen
- Ecografía venosa



Biomarcadores
- CA125

Signos clínicos
- Edema periférico
- Crepitanes
- Derrame pleural
- Ascitis

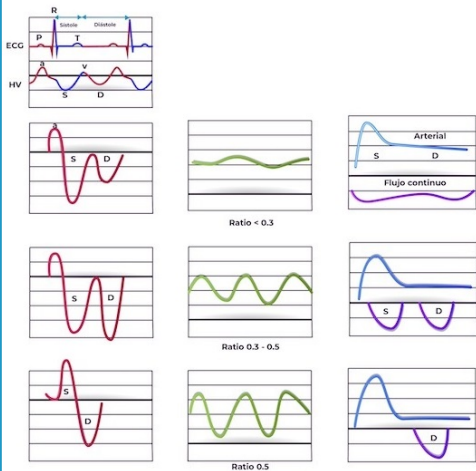
Técnicas de imagen
- Ecografía pulmonar

- **Congestión** es el aumento de **presión retrógrada** que produce el exceso de volumen intravascular que no puede manejar un corazón con insuficiencia cardíaca
- Sobrecarga de volumen (Congestión intravascular) ≠ Redistribución vascular (Congestión intersticial)
- Una descongestión incompleta se asocia con eventos clínicos adversos renales y globales
- La valoración de la Vena cava inferior o de las líneas B pulmonares son aplicaciones comunes de la ecocardiografía, pero no evalúan de forma directa las consecuencias hemodinámicas de la congestión
- La congestión produce alteraciones en el flujo venoso en otros órganos abdominales (riñón e hígado)
- Estas alteraciones se pueden medir y se asocian con la **disfunción** de esos órganos y con **eventos clínicos adversos**. Lo que permite **guiar el tratamiento deplectivo**.

VENAS HEPÁTICAS

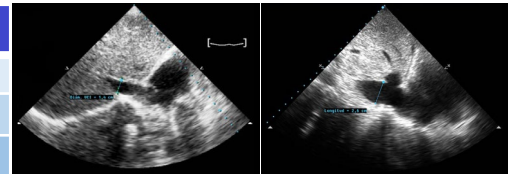
VENA PORTA

VASOS RENALES



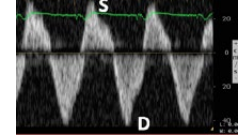
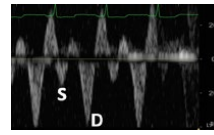
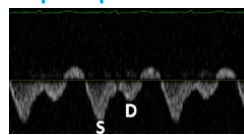
PASO 1: Vena cava inferior

VCI	Colapsabilidad	PADs
< 2 cm	> 50%	5 mmHg
> 2 cm	> 50%	10 mmHg
> 2 cm	< 50%	15 mmHg

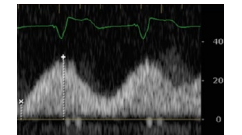
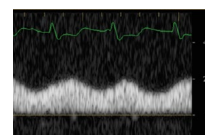
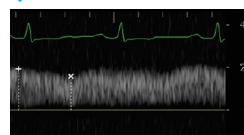


PASO 2: venas hepáticas y renal

(1): v. suprahepáticas



(2): v. porta



(3): v. renal interlobar

