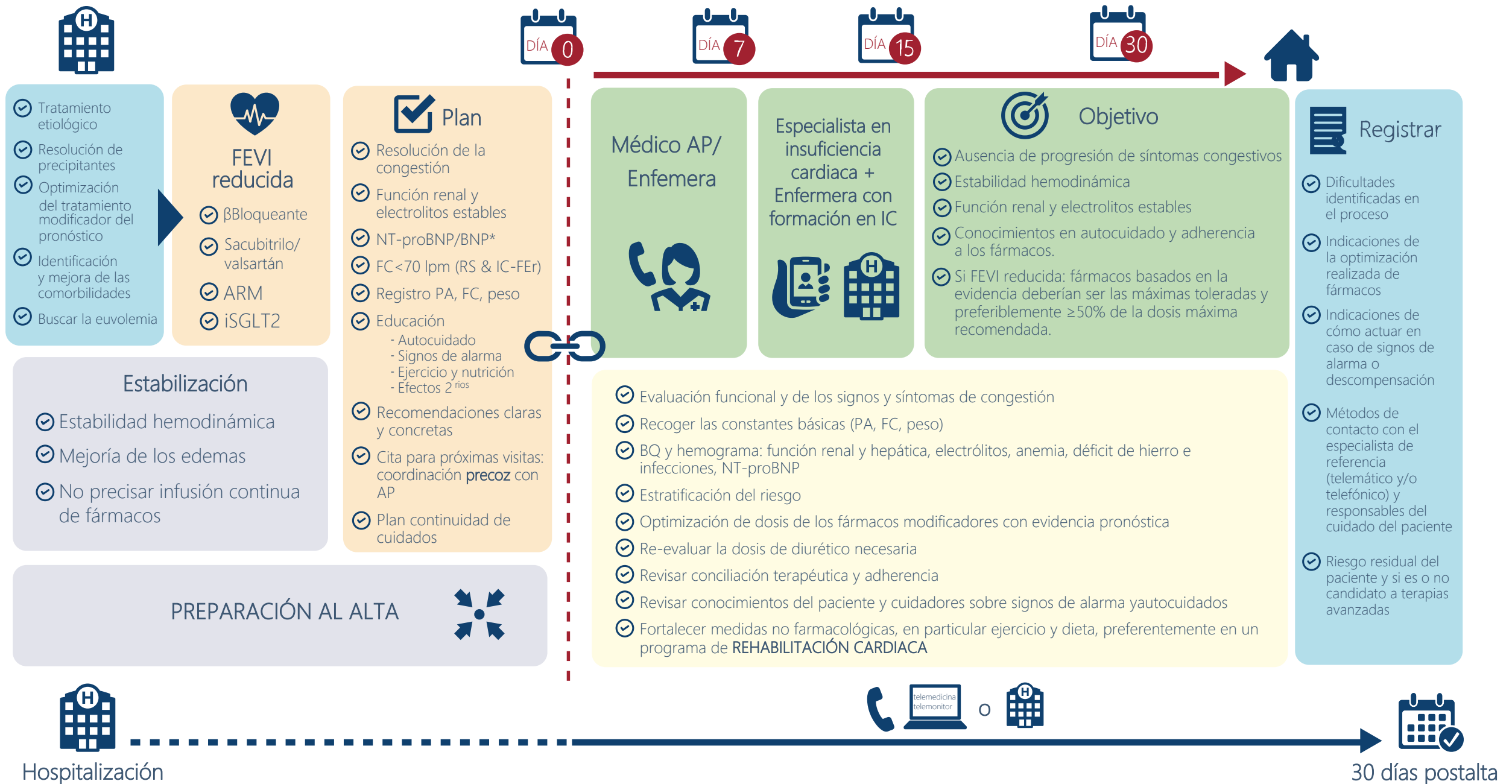


TRANSICIÓN: PROCESO ASISTENCIAL ORGANIZADO CUYO OBJETIVO ES EVITAR HOSPITALIZACIONES Y RALENTIZAR LA PROGRESIÓN DE LA ENFERMEDAD



*Si está disponible en el centro.

AP: atención primaria; ARNI: inhibidor de neprilisina y del receptor de angiotensina; ARM: antagonistas de los receptores mineralcorticoides; BB: betabloqueantes; BNP: péptidos natriuréticos; BQ: bioquímica; ECG: electrocardiograma; FC: frecuencia cardíaca; FEVI: fracción de eyección del ventrículo izquierdo; FEVIr: FEVI reducida; IC: insuficiencia cardíaca; ICFe: insuficiencia cardíaca con fracción de eyección reducida; iSGLT2: inhibidor de cotransportador de sodio-glucosa tipo 2; lpm: latidos por minuto; NT-proBNP: fracción N-terminal del péptido natriurético tipo; PA: presión arterial; RS: ritmo sinusal.